

SCHEDA TECNICA PRODOTTO TECHNICAL CARD

le:	Acciaio galvanizzato S235JR (EN 10027-1)	Modulo:	M4
l:	Galvanized steel S235JR (EN 10027-1)	Module:	M4
	2,5 Kg/m 2,5 Kg/m	Finitura:	Sbavato – Deburred
		Finishing:	Zincato – Galvanized UNI ISO 2081 Fe/Zn 8
oni:	12 x 30 x 1005 mm	Asole di fissaggio:	3 - Nottolini inclusi (3 set/m)
ons:	12 x 30 x 1005 mm	Fixing holes:	3 - Fixing bolts included (3 sets/m)
x supportato:	2000 kg	Imballo:	Confezione contenente 4 pe
ding capacity:	2000 kg	Packaging:	Packaging made of 4 pieces

Composizione Chimica % Chemical composition

	C	Si	Mn	S	Ti	P	Cu	Cr
6	0,14 – 0,22	≤ 0,30	0,30 – 0,65	≤ 0,050		≤ 0,045		
1	0,14	0,15	0,31	0,005		0,021		

Caratteristiche Meccaniche Mechanical properties

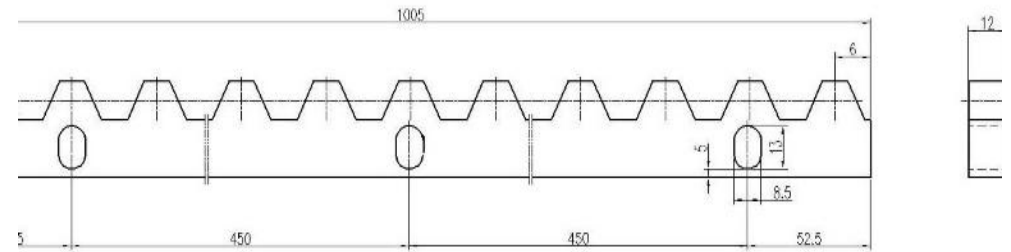
	Carico di rottura Ultimate tensile strength	Carico di snervamento Yield Strength	Allungamento Elongation
	R _m (N/mm ² - MPa)	Re _L (N/mm ² - MPa)	%
Standard value	375 – 500	≥ 235	≥ 26
Attivi pe	452	291	32

me Srl dichiara che il prodotto CA123001 è conforme ai requisiti essenziali fissati dalle Direttive Europee.

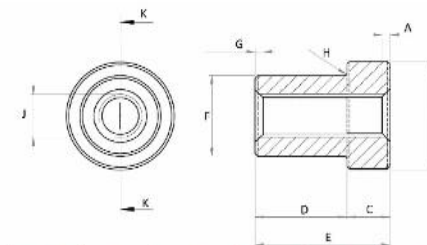
me Srl declares that the product CA123001 complies with European directives.



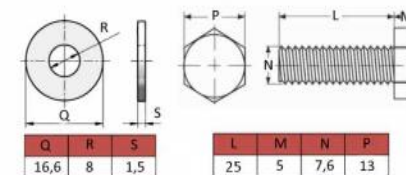
Disegno tecnico Technical drawing



Nottolini inclusi: CAVRN (3 set/m) Fixing bolts included: CAVRN (3 sets/m)



A	B	C	D	E	F	G	H	J	K
1,5x45°	∅20	8	17	25	∅15	1,5x45°	R0,5	M8	∅20



Q	R	S	L	M	N	P
16,6	8	1,5	25	5	7,6	13