

**SCHEDA TECNICA PRODOTTO  
TECHNICAL CARD**

<b>Descrizione:</b>	Acciaio galvanizzato S235JR (EN 10027-1) Galvanized steel S235JR (EN 10027-1)	<b>Modulo:</b>	M4
<b>Peso:</b>	2,5 Kg/m 2,5 Kg/m	<b>Finitura:</b>	Sbavato – Deburred Zincato – Galvanized UNI ISO 2081 Fe/Zn 8
<b>Dimensioni:</b>	12 x 30 x 1998 mm 12 x 30 x 1998 mm	<b>Asole di fissaggio:</b>	4 - Nottolini inclusi (2 set/m) 4 - Fixing bolts included (2
<b>Carico supportato:</b>	2000 kg	<b>Imballo:</b>	Confezione contenente 4 p Packaging made of 4 piece
<b>Capacità di carico:</b>	2000 kg		

**Composizione Chimica %  
Chemical composition**

	C	Si	Mn	S	Ti	P	Cu	Cr
Intervallo	0,14 – 0,22	≤ 0,30	0,30 – 0,65	≤ 0,050		≤ 0,045		
Valore	0,14	0,15	0,31	0,005		0,021		

**Caratteristiche Meccaniche  
Mechanical properties**

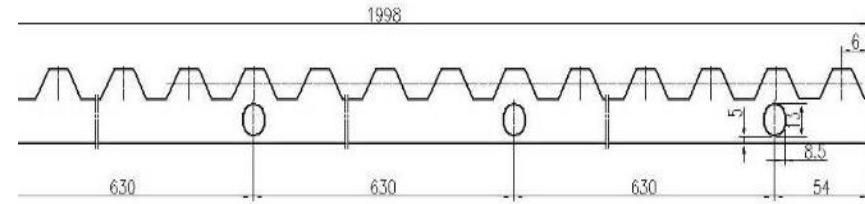
	Carico di rottura Ultimate tensile strength	Carico di snervamento Yield Strength	Allungamento Elongation
	R <sub>m</sub> (N/mm <sup>2</sup> - MPa)	R <sub>eL</sub> (N/mm <sup>2</sup> - MPa)	%
Standard	375 – 500	≥ 235	≥ 26
Valore	452	291	32

La Srl dichiara che il prodotto CA123002 è conforme ai requisiti essenziali fissati dalle Direttive Europee.

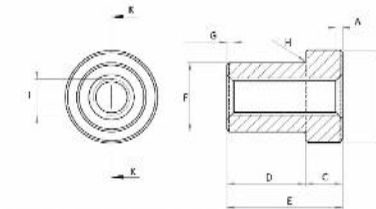
The Srl declares that the product CA123002 complies with European directives.



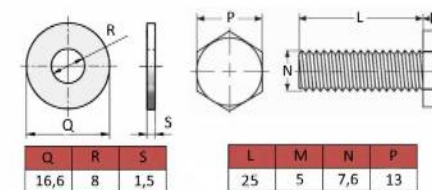
**Disegno tecnico  
Technical drawing**



**Nottolini inclusi: CAVRN (2 set/m)  
Fixing bolts included: CAVRN (2 sets/m)**



A	B	C	D	E	F	G	H	J	K
1,5x45°	∅20	8	17	25	∅15	1,5x45°	R0,5	M8	∅20



Q	R	S
16,6	8	1,5

L	M	N	P
25	5	7,6	13